

Carte option PTI pour portatifs radio Motorola DP4XXX

La carte option PTI POB-MD4 est compatible avec la gamme de portatif radio Motorola DMR DP4XXX. Elle s'intègre à l'intérieur du portatif à l'emplacement GOB prévu sur le châssis.

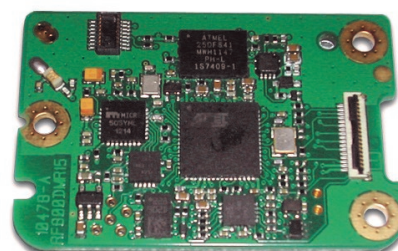
Elle a été conçue pour être utilisée au travers d'applications de type Protection de Travailleur Isolé.

Son architecture électronique disposant d'un accéléromètre, lui permet de détecter l'inclinaison, l'absence de mouvement ainsi que l'immobilité en fonction de son mode de configuration. Une temporisation de pré-alarme par signal sonore, permet d'alerter son utilisateur, afin de pouvoir annuler le processus d'alarme avant l'activation du mode urgence du portatif radio.

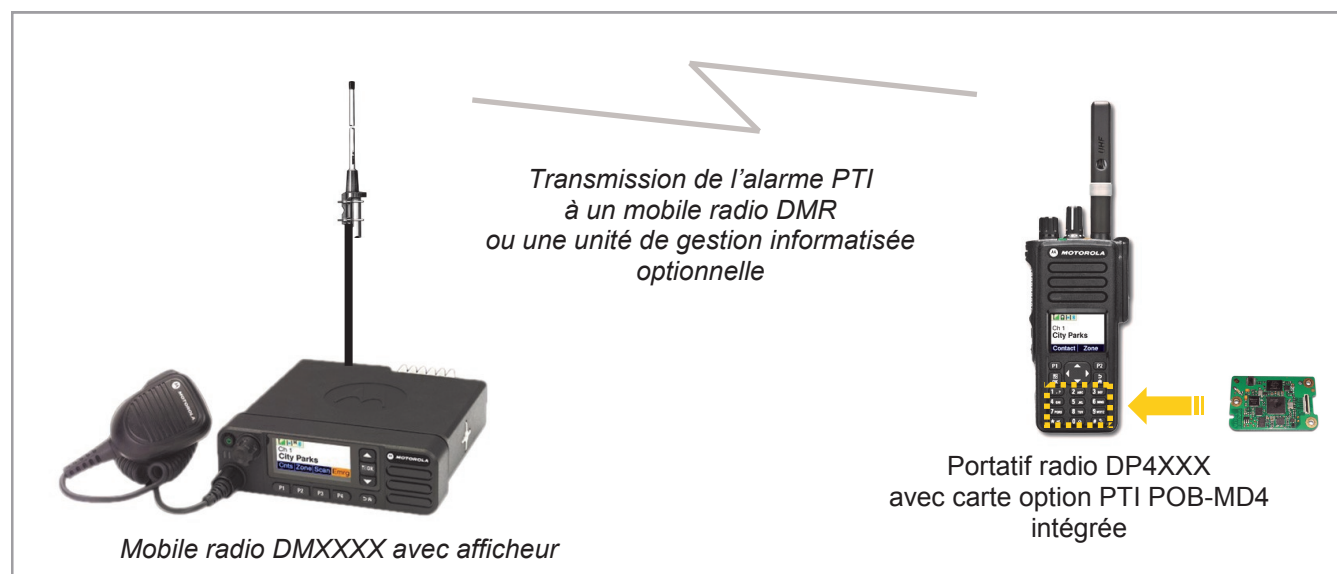
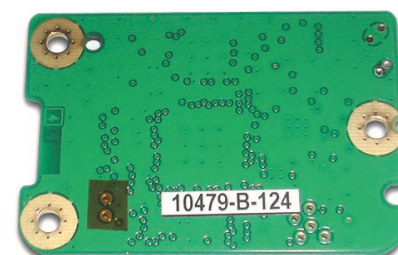
L'interface* de paramétrage permet de personnaliser facilement les réglages suivants :

- Choix du mode : perte de verticalité et / ou absence de mouvement
- Délai avant activation de la pré-alarme sonore
- Durée de la pré-alarme sonore avant activation du mode urgence du portatif
- Angle d'inclinaison en mode perte de verticalité
- Seuil d'immobilité en mode absence de mouvement

* Nécessite l'utilisation du cordon de programmation Motorola

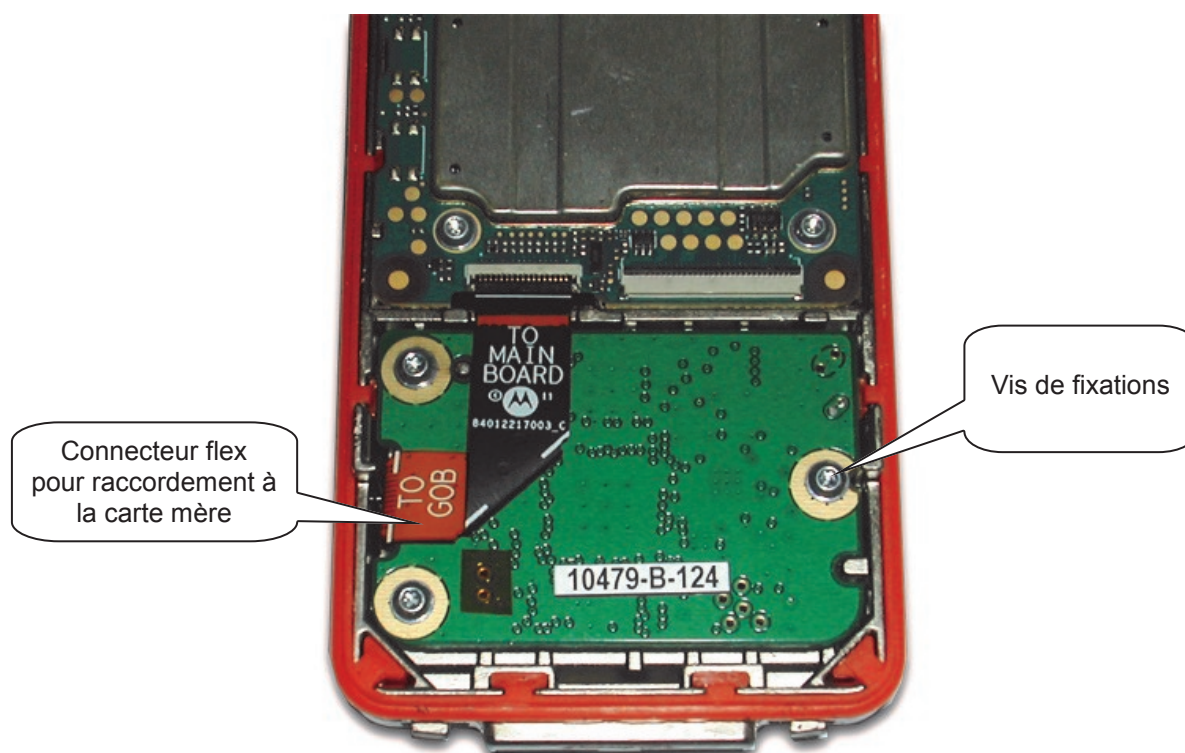


Carte option PTI
POB-MD4



Spécifications techniques

La carte option PTI POB-MD4 est livrée avec un kit de montage comprenant trois vis de fixation et un connecteur Flex permettant de la raccorder à la carte mère du portatif radio. Son intégration sur le châssis du portatif est très facile à réaliser.



Vue d'intégration sur le châssis du portatif radio

Caractéristiques techniques

- Encombrement: 44 x 30 x 2 mm
- Poids : 6 grammes environ
- Température de fonctionnement : -10 à + 50 degrés
- Température de stockage : - 30 à + 80 degrés
- Consommation moyenne : 35 mA environ en mode actif