

Terminal Bluetooth PTI / RFID avec localisation pour portatifs radio Motorola Bluetooth

Le terminal BlueLoc est compatible avec la gamme de portatif radio Motorola DMR Bluetooth et les balises de localisation indoor RF800-B.

Il a été conçu pour être utilisé au travers d'applications de type Protection de Travailleur Isolé avec Géolocalisation indoor par balises radio 868 Mhz (réf. RF800-B) et rondier temps réel grâce à son lecteur de tag RFID (optionnel).

Son faible poids et son encombrement réduit lui permettent d'être totalement discret et sans contrainte pour son utilisateur.

Fonction PTI :

Son architecture électronique disposant d'un accéléromètre, lui permet de détecter l'inclinaison et / ou l'absence de mouvement, en fonction de son mode de configuration. Une temporisation de pré-alarme par signal sonore, permet d'alerter son utilisateur, afin de pouvoir annuler le processus d'alarme avant l'activation du mode urgence du portatif radio.

Fonction Géolocalisation :

Lorsque le portatif radio associé à un terminal BlueLoc passe dans la zone de couverture d'une balise RF800-B, le code d'identification de la balise et du portatif est transmis en temps réel au travers du réseau radio. Cet événement peut être transmis soit en permanence (mode Tracking) ou uniquement en cas d'alarme PTI.

Fonction Lecteur de tag RFID :

En option, le BlueLoc peut lire les tags RFID et être utilisé dans un système rondier.

L'interface* de paramétrage permet de personnaliser facilement les réglages suivants :

- Choix du mode : perte de verticalité et / ou absence de mouvement
- Délai avant activation de la pré-alarme sonore
- Durée de la pré-alarme sonore avant activation du mode urgence du portatif
- Angle d'inclinaison en mode perte de verticalité
- Seuil d'immobilité en mode absence de mouvement

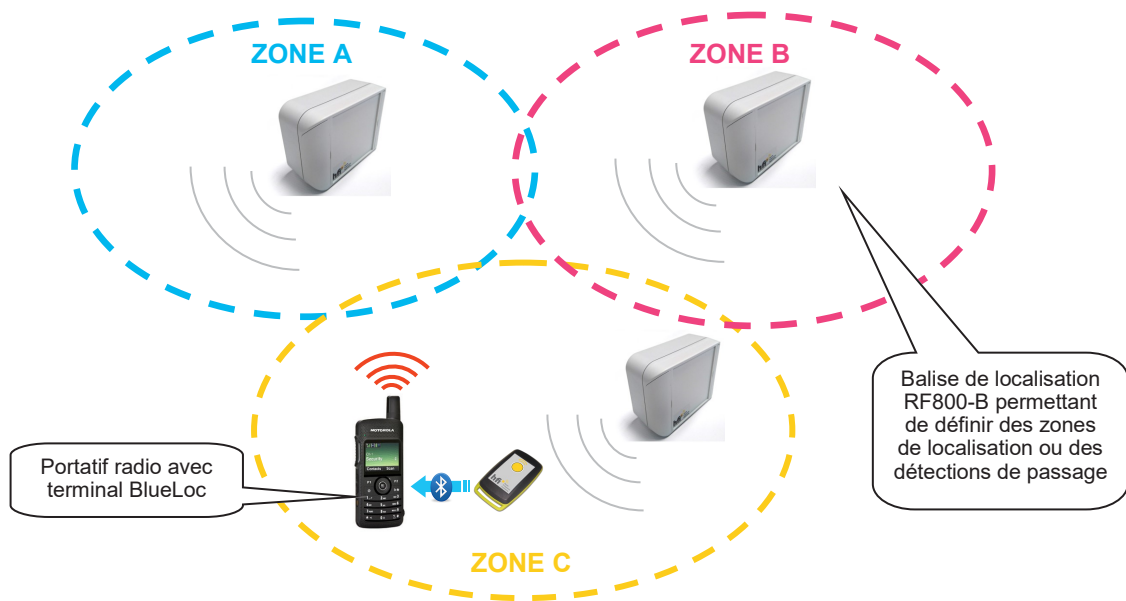
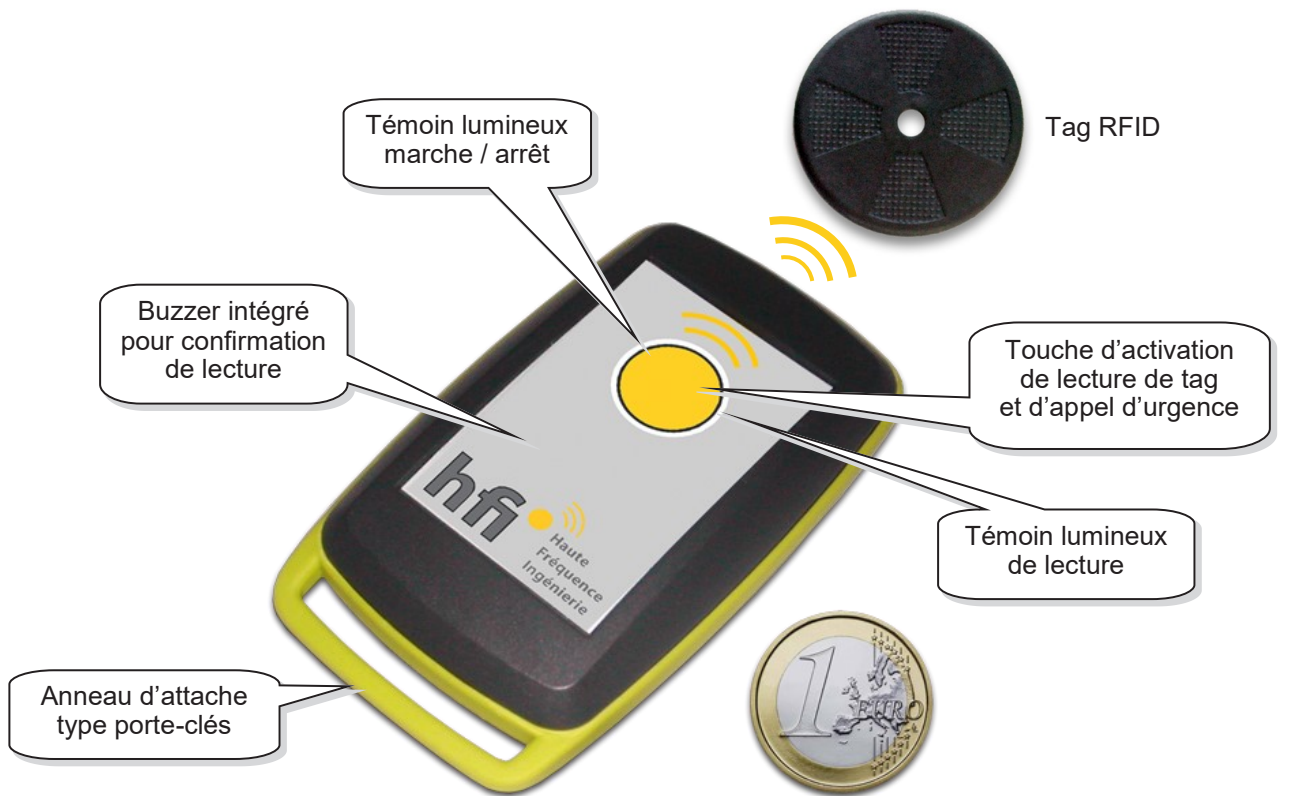
* Programmation via liaison Bluetooth



PTI LOCALISATION LECTEUR RFID



Spécifications techniques



Dimension : 7,8 cm x 4,8 cm x 2 cm

Poids : 65 g

Alimentation : Batterie rechargeable via micro USB

Température de fonctionnement : -10°C / 70°C

Le lecteur **BlueLoc** en version **BlueLocV** permet la lecture automatique des tags RFID sans appui sur le bouton, par simple positionnement vertical du lecteur.



1-2-3 et le pointage est effectué sans autre action opérateur ...

1- Mettre le lecteur en position verticale

—————> Active le mode « lecture »

2- Un BIP est émis et le voyant rouge clignote

—————> Le lecteur est en mode « lecture RFID » pendant 7 secondes

3- Trois BIP indiquent la détection et lecture du tag RFID à proximité

—————> Le tag RFID est lu et transmis au portatif radio en BlueTooth